

Where art meets science in trading

---

# RSI trader

---

Auteur: Ron Wichgers

Disclaimer: Deze handleiding mag niet gezien worden als welke vorm van beleggingsadvies dan ook. Dit is puur een beschrijving van een door onszelf toegepast handelssysteem. Niets meer of minder. Als u handelt naar aanleiding van deze handleiding doet u dat voor eigen rekening en op eigen risico. “De Koornvriend” tradingsystemen aanvaard op geen enige wijze aansprakelijkheid voor enig geleden verlies. Dit geldt tevens voor eventuele onjuistheden in dit document. Beleggen brengt risico met zich mee, wees u hiervan bewust. Beleggen in leverage producten als valuta kent een zeer groot risico. Als u onervaren bent loopt u een bijzonder groot risico. Laat u goed voorlichten door onafhankelijke partijen. Vraag uw beleggingsadviseur of bank om advies wanneer u dat nodig denkt te hebben.

“RSI trader” is een product van “De Koornvriend”/Wichgers tradingsystemen.

© Copyright 2009 Niets uit dit document mag zonder schriftelijke toestemming vooraf, van de auteur, worden vermenigvuldigd of worden verspreid. Op “RSI trader” en alle bijbehorende stukken en file’s rust I.E. Intellectueel eigendom en is internationaal geregistreerd.

Zie voor de volledige disclaimer en algemene voorwaarden onze website [www.koornvriend.nl](http://www.koornvriend.nl). Wij gaan ervan uit dat u zelf de verantwoordelijkheid neemt tot het lezen hiervan.

# RSI trader

De RSI trader is een “end of bar” tradingsystemen primair gemaakt voor het traden op de 7 grote majors van de valutamarkt. Te weten: eur/usd, usd/chf, gbp/usd, usd/jpy, aud/usd, usd/cad, eur/jpy.

Vanaf maart 2010 passen we de RSI trader ook toe op de volgende indices: AEX index, DAX index, Russel 2000 index, Nikkei 225 index, Eurostoxx 50 index, S&P 500 index, Dow Jones industrial index, FTSE 100 index, US dollar index (nybot).

De RSI trader is ontwikkeld door Ron Wichgers van “Koornvriend” Tradingsystemen. En wordt gedoceerd en verspreid in samenwerking met “ForestBergen”.

---

## **Kenmerken.**

De RSI trader kenmerkt zich door het trendvolgende karakter waarbij het probeert te profiteren van een correctie die optreedt en zich later weer in de richting van de “hoofdtrend” voortzet. Vervolgens wordt voor een korte periode een positie ingenomen wanneer aan de “set-up voorwaarden” is voldaan. Het is rasecht “hit and run” trading. We proberen niet het grootste deel van een trend te pakken, maar het makkelijkste deel.

---

## **Entrysignaal:**

Wanneer er een signaal ontstaat in de “RSI trader” gaan we **@Market** de positie aan. m.a.w. De positie dient na het verschijnen van de signaallijst tegen de op dat moment geldende koers ingenomen te worden. Voor de valuta's is dat simpel omdat deze markt 24 per dag open is. Ook is de liquiditeit zo groot dat we gerust @market kunnen handelen. **Voor de indices geldt de regel dat we op de eerste openingskoers na het verschijnen van het signaal onze positie innemen.** Of u dat @market doet of met limieten wilt werken is afhankelijk van de liquiditeit van de markt waarop u handelt, uw ervaring, marktomstandigheden, spread etc...Let ook op de verschillende openingstijden van de beurzen waarop u handelt. (Bijv. nikkei 225 gaat 02.00 uur onze tijd open.)

In de signaallijst vindt u verschillende indices die op verschillende tijden verhandelbaar zijn middels diverse derivaten. Van klein tot groot, van cfd's en turbo's tot futures. Er is dus voor elk wat wils. U kunt de signalen voor de AEX, DAX, FTSE s'ochtend aangaan. De signalen voor de Amerikaanse indexen s'middags aangaan bij de opening van de Amerikaanse beurzen. Etc..

**Correlatie voor indices:** als er op één dag meerdere signalen gegeven worden voor verschillende indexen die gecorreleerd zijn aan elkaar is dat enerzijds een sterk signaal. Anderzijds moet u er rekening mee houden dat uw risico ook (te) groot kan worden hierdoor. Houd hier rekening mee als u bepaald hoeveel stukken u gaat handelen. Bijv. AEX, DAX, DOW, S&P

## Stoploss:

Er wordt tezamen met de @Market order een *stoploss* meegegeven in hetzelfde orderscherm. (voor valuta)

**De hoogte van deze stop staat in de signaallijst vermeld.**

**Voor de indices geldt: De stoploss die meegegeven wordt in de signaallijst is het niveau van de indexkoers!!!** (future koersen kunnen hier van afwijken.)

---

## Sluiten van de positie.

De lopende posities worden in de tabel “Lopende posities”getoond.

*Staat er “JA” dan sluit u de positie “ @market”. Staat er “NEE” Dan blijft de positie gewoon openstaan. Hou deze tabel dus goed in de gaten!!!*

*Voor de indices geldt hetzelfde als voor het openen van de positie: De positie wordt gesloten op de eerst volgende openingskoers na het verschijnen van de signaallijst.*

---

## Moneymanagement. (voor valuta’s)

Het systeem maakt gebruik van een fixed percentage moneymanagement methode. Hierdoor is het mogelijk om de risico’s onder controle te houden, het is variabel en dus naar een ieders risicoprofiel aan te passen. In de dagelijkse signaallijst wordt bij de nieuwe signalen vermeld hoeveel units (stukken) u moet kopen wilt u 2% risico nemen. Dit wordt vermeld voor een account van 1000 € Zo kunt u gemakkelijk omrekenen hoeveel het moet zijn voor uw eigen account.

Tevens is er een Excel rekenmodule toegevoegd om de moneymanagement methode zelf op een juiste manier toe te kunnen passen. Deze rekenmodule is speciaal ontwikkeld voor het gebruik van het handelsplatform van valutabroker Oanda. Maar is ook toepasbaar voor andere brokers.

---

## Voor de indices.

Voor de signalen voor de indices geven wij geen positie grootte mee. Dit is n.l. sterk afhankelijk van met welke derivaten u de signalen bespeelt. Bijv. Opties kennen een andere hefboom factor dan futures. Wij gaan er vanuit dat u zelf voldoende kennis heeft om dit op een verantwoorde wijze toe te passen. *Als u deze kennis niet heeft is het überhaupt niet verstandig om te gaan traden met derivaten.*

### **Samen met de andere systemen handelen: (voor valuta)**

Het systeem is anders van karakter dan het 'trade the line' systeem en is dus prima tegelijkertijd hiermee te handelen. U moet dit wel doen op een apart (Sub) account. Het is niet mogelijk om twee systemen door elkaar op één account te handelen. Dit komt doordat signalen elkaar soms kunnen tegenspreken.

Voor het bepalen van uw positiegrootte dient u het totale vermogen van de alle (sub)accounts bij elkaar op te tellen. En daar 2% risico per positie van nemen. of om mee te rekenen vanaf de signaallijst uit de kolom "aantal units voor 1000 €account". Zo maakt u optimaal gebruik van uw beschikbare vermogen.

---

### **Dagelijkse signaallijst.**

Maandag t/m donderdag tussen 22.00 en 24.00 uur ontvangt u de nieuwe signaallijst. (in de regel rond 22.30 uur). De signalen die op vrijdag ontstaan ontvangt u in het weekend, maar in ieder geval voor zondagavond 21.00 uur.

---

De nieuwe signalen ziet u in de bovenste sectie van de signaallijst per systeem.

- \*Het veld Valutapaar of index geeft aan om welk valutapaar of index het gaat.
- \*De richting, of het een long of short signaal betreft.
- \*De Entrydatum geeft de datum van het signaal weer (vandaag meestal)
- \*De entry@Market koers geeft de koers weer waarop we de handelen. (De huidige koers)
- \*De stoplosskoers geeft de initiële stoplosskoers weer.
- \* Het aantal in te nemen units voor een 1000 €account. Met 2% risico (voor valuta)

Deze koersen kunt u ook gebruiken om in de te downloaden spreadsheet uw Money-management berekening zelf te maken. (voor valuta)

---

### **Voorbeeld Signaallijst**

#### **Nieuwe signalen "RSI trader" systeem**

<b>Valutapaar</b>	<b>Richting</b>	<b>Entrydatum</b>	<b>Entry@Market</b>	<b>Stoplosskoers</b>	<b>Aantal units</b>
eur/usd					Geen nieuwe trade
gbp/usd					Geen nieuwe trade
usd/chf					Geen nieuwe trade
usd/jpy					Geen nieuwe trade
usd/cad					Geen nieuwe trade
aud/usd					Geen nieuwe trade
eur/jpy	Short	19-02-10	124,52	127,23	920

**Handelsplatform.**

Het handelsplatform wat wij gebruiken om in valuta te handelen is dat van Oanda.

[www.oanda.com](http://www.oanda.com)

Dit handelsplatform is bij uitstek geschikt om onze moneymanagement methode op toe te passen.

Bij Oanda is het n.l. mogelijk om in zogenaamde “units” te handelen. Dit zijn de kleinst mogelijke stukken om te verhandelen. Hierdoor kun je exact het percentage risico bepalen wat je wilt toepassen. M.a.w. je hoeft de positionsize niet af te ronden. Bovendien is Oanda een grote en gerenommeerde valutabroker.

Het is mogelijk om bij Oanda een “gameaccount” te openen om eerst – zonder echt risico – bedreven te raken in het gebruik van de signaalservice van Forest Profit Trader.

Om in indices te handelen zijn er meerdere mogelijkheden. Wijzelf zijn erg gecharmeerd van de saxotrader. Dit is het handelsplatform van de saxobank.

---

*Uiteraard is het uw eigen keuze waar u handelt, Wij geven geen adviezen, ook hierin dus niet.*

## Moneymanagement spreadsheet voor de valutasignalen.

*Nb. Voor de valutasignalen: Wij geven in de signaallijst al aan hoeveel “units” u moet handelen om 2% risico te nemen op een account van 1000 euro. Mocht u het toch zelf willen berekenen kunt u gebruik maken van de spreadsheet die van onze site is te downloaden. De handleiding vindt u hieronder.*

In de aan u geleverde spreadsheet staat vermeld wat er in de desbetreffende velden ingevuld dient te worden. De spreadsheet is gemaakt voor het handelsplatform van Oanda. Als u een andere broker gebruikt kunt u het aantal units wat berekend wordt meestal niet exact innemen. U zult dan moeten afronden. Dus 33.432 unit zal 3 minilotjes moeten worden. Rond altijd naar beneden af..... Let op: Er staat een minnetje (-) voor het geadviseerde aantal units als het een shortpositie betreft.

In het Excel document is ook een handleiding aanwezig.

*De spreadsheets zijn te downloaden via de “download” knop op onze website.*

		Kapitaal	<a href="http://www.Forestprofitrader.com">www.Forestprofitrader.com</a>				
		1.000					
		<b>TTL</b>	<b>% advies</b>	<b>2,00</b>			
	<b>Richting</b>	<b>Valutapaar</b>	<b>Aantal units</b>	<b>Pip value</b>	<b>Entry Koers</b>	<b>Stoploss</b>	
TTL		eur/usd	1421	0,6898	1,4538	1,4334	
TTL		usd/chf	-1571	0,6598	1,0811	1,1004	
TTL		gbp/usd	-1600	0,7022	1,6159	1,6337	
TTL		usd/jpy	-3883	0,7464	93,4000	94,0900	
		<b>KVT</b>	<b>% advies</b>	<b>2,00</b>			
	<b>Richting</b>	<b>Valutapaar</b>	<b>Aantal units</b>	<b>Pip value</b>	<b>Entry Koers</b>	<b>Stoploss</b>	
KVT		eur/usd	-2141	0,7022	1,4244	1,4377	
KVT		usd/chf	-1180	0,6597	1,0579	1,0836	
KVT		gbp/usd	-1226	0,7000	1,6392	1,6625	
KVT		usd/jpy	-1597	0,7453	93,4000	95,0800	
		<b>RSI</b>	<b>% advies</b>	<b>2,00</b>			
	<b>Richting</b>	<b>Valutapaar</b>	<b>Aantal units</b>	<b>Pip value</b>	<b>Entry Koers</b>	<b>Stoploss</b>	
RSI		eur/usd	1421	0,6898	1,4538	1,4334	
RSI		usd/chf	2793	0,6570	1,0579	1,0570	
RSI		gbp/usd	1735	0,7070	1,6274	1,6111	
RSI		usd/jpy	1924	0,6300	98,9000	97,2500	
RSI		usd/cad	3464	0,6416	1,1012	1,0922	
RSI		aud/usd	2115	0,7445	0,9050	0,8923	
RSI		eur/jpy	3253	0,4879	125,6500	124,3900	

**Leverage:** Wij gebruiken bij Oanda een leverage van 50:1

### Pipvalue.

De pipvalue is de waardeverandering van het desbetreffende valutapaar bij een verschil van 1 pip. (vergelijkbaar met 1 tick)

De pipvalue waarden van kolom G kun je uit het Oanda handelsplatform halen. (tools) (units 10.000)



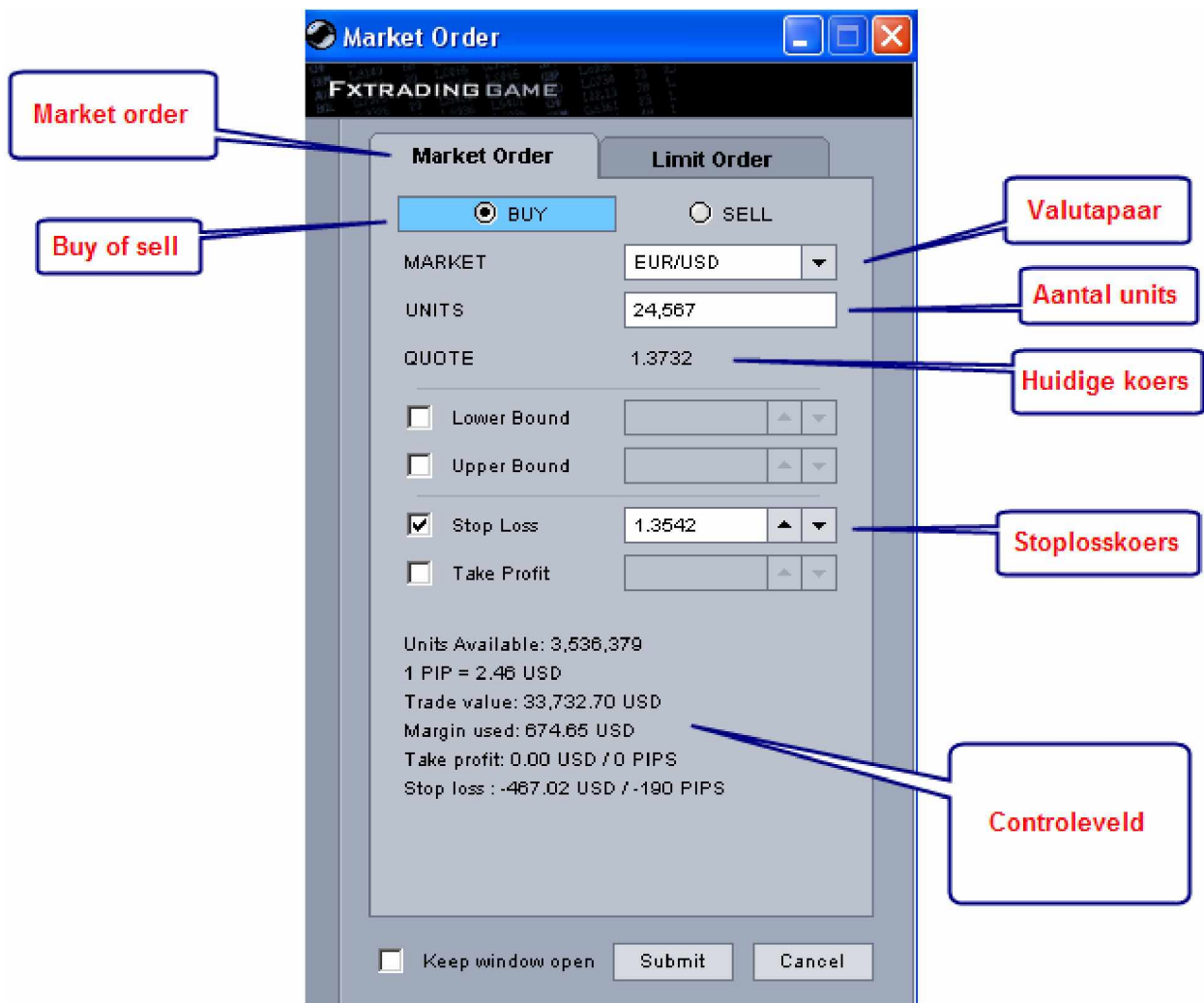
ACTION	BUY
MARKET	GBP/USD
UNITS	10000
OPEN	2.0524
CLOSE	2.0522
13,741 units make 1 PIP = 1 EUR	
1 PIP = 0.7277 EUR	
P & L = -1.4555 EUR	

De pipvalue is afhankelijk van het type account waarmee gewerkt wordt. Een Euro account kent andere pipvalue's dan een Dollar account. Ook verandert de pipvalue met de stand van de valuta. Vandaar dat dit in de spreadsheet zo is gemaakt dat het simpel is te wijzigen. (klik op de desbetreffende cel en vul een andere waarde in).

## Orders plaatsen: (voor valuta)

Nu het aantal te kopen of verkopen units bekend is kunnen we de posities gaan openen. **Dit doen we voor de RSI trader @Market** (rechtermuisknop op de grafiek klikken dan opent het orderscherm). Voor meer informatie over de werking van het Oanda handelsplatform is er een uitgebreide (Engelstalige) handleiding op de website van Oanda te downloaden.

Tegelijkertijd met het opgeven van de order wordt de stoploss meegegeven. Dit kan bij Oanda in hetzelfde orderscherm worden gedaan.



---

[www.forestprofitrader.com](http://www.forestprofitrader.com)

---

Disclaimer: Deze handleiding mag niet gezien worden als welke vorm van beleggingsadvies dan ook. Dit is puur een beschrijving van een door onszelf toegepast handelssysteem. Niets meer of minder. Als u handelt naar aanleiding van deze handleiding doet u dat voor eigen rekening en op eigen risico. "De Koornvriend" tradingsystemen aanvaard op geen enige wijze aansprakelijkheid voor enig geleden verlies. Dit geldt tevens voor eventuele onjuistheden in dit document. Beleggen brengt risico met zich mee, wees u hiervan bewust. Beleggen in leverage producten als bijv. valuta en futures kent een zeer groot risico. Als u onervaren bent loopt u een bijzonder groot risico. Laat u goed voorlichten door onafhankelijke partijen. Vraag uw beleggingsadviseur of bank om advies wanneer u dat nodig denkt te hebben.

"RSI trader" is een product van "De Koornvriend"/Wichgers tradingsystemen.

© Copyright 2009 Niets uit dit document mag zonder schriftelijke toestemming vooraf, van de auteur, worden vermenigvuldigd of worden verspreid. Op "RSI trader" en alle bijbehorende stukken en file's rust I.E. Intellectueel eigendom en is internationaal geregistreerd.

Zie voor de volledige disclaimer en algemene voorwaarden onze website [www.koornvriend.nl](http://www.koornvriend.nl). Wij gaan ervan uit dat u zelf de verantwoordelijkheid neemt tot het lezen hiervan.